

## 「ニフレル学習ノート」ご利用案内について

ニフレル学習ノートは、各学年の学習指導要領に即したニフレルオリジナルのワークシートです。ご来館当日の学習はもちろん、ご来館に際しての事前学習や、ご来館後の学校での振り返り学習にも活用できる内容となっておりますので、校外学習でぜひご活用ください。

### ○ご利用方法について

#### ・学習ノート（無料）


このワークシートをダウンロードのうえ、人数分印刷して、当日ご持参ください。

**※ニフレル館内での配布は行っておりません。それぞれでご用意ください。**

※座って書くようなスペースがありませんので、ボードのご利用をおすすめいたします。

#### ・学習の手引き（無料・ご予約団体様限定）

①団体ご予約時に「学校団体申込書」内の利用予定のワークシートにチェックして FAX 送信。

『ニフレル学習ノート』（小学生向け） 学習指導要領に則したオリジナルワークシート	 利用する（低 ・ <b>中</b> ・ 高）学年用 ・ 利用しない
---	---

②ニフレルから予約確定を通知する「予約確認票」をお送りさせていただく際に、ダウンロード用のパスワードを添付いたします。

③学校団体ページ内の利用予定の学習の手引きを選択し、「予約確認票」に添付されているダウンロードパスワードを入力いただくとダウンロード可能になります。振り返り学習にご利用ください。

### ○ご利用上の注意事項（必ずお読みください）

・「うごきにふれる」ゾーンでの消しゴムの使用は、生きものの誤飲防止のため、お控えください。

・床に座って書くこと、水槽に用紙を押し付けて書くことなどの他のお客様のご迷惑になるような行為が見受けられた場合は、お声掛けさせていただく場合がございます。

ご不明な点がございましたら、下記ニフレル団体センターまでお問い合わせください。

皆様のご利用をお待ちしております。

TEL（ナビダイヤル）：0570-022060（受付時間 10:00～17:00） FAX：06-6876-2235

※つながらない場合は TEL：06-6876-2216 までご連絡ください。

以上

# ニフレルの生きものと遊ぼう

- 1 ニフレルの生きもので、体の色や形、もようの色や形、動き方がにていると思うものを、次の [ ] から見つけて、番号をかきましょう。もっとにていると思うものがあれば、それをかきましょう。

①花火

②はさみ

③レモン

④靴下

⑤ヤマアラシ

⑥横断歩道

いろにふれる ゾーン



キイロサングハゼ

[ ]

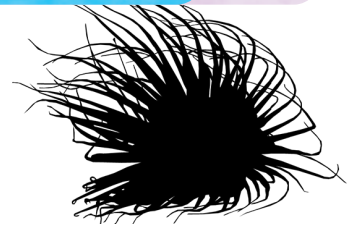
いろにふれる ゾーン



シロボシアカモエビ

[ ]

いろにふれる ゾーン



ヒメハナギンチャク

[ ]

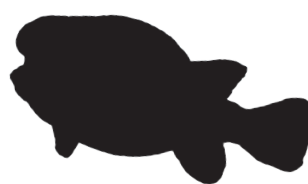
どくにふれる ゾーン



カクレクマノミ

[ ]

どくにふれる ゾーン



ネズミフグ

[ ]

どくにふれる ゾーン



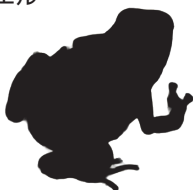
サンリ

[ ]

- 2 ニフレルの生きものにプレゼントしてあげようと思います。ヤドクガエルに新しいすてきなもようをかいてあげます。どんなもようがよいか絵にかいてみましょう。

どくにふれる ゾーン

ヤドクガエル



父親がオタマジャクシを背負って水場まで運んであげるよ。

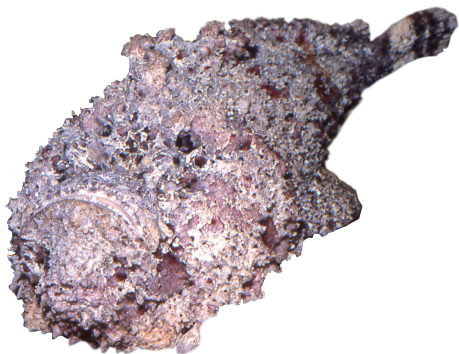
新しいもよう



学校名 ( ) ( ) 年 ( ) 組 名前 ( )

# ニフレルの生きものを 観察しよう

ここに出ている生きものは、**かくれるにふれる** **ゾーン** で見ることができます。  
それぞれの生きものの<sup>すがた</sup>姿や<sup>わざ</sup>技に<sup>ちやくもく</sup>着目して観察し、わかったことを書きましょう。



オニダルマオコゼ

観察したこと



コケガエル

観察したこと



エボシカメレオン

観察したこと

学校名 ( ) ( ) 年 ( ) 組 名前 ( )

ニフレルの生きものを  
表現しよう

対象ゾーン

2F	1F
かくれる	いろ
みずべ	どく
うごき	およぎ



いろにふれる ゾーン

シロボシアカモエビの体の色や、もようについて書きましよう。

?

ヒント 足の色を、よく見てね。

シロボシアカモエビは、赤い体に白い水玉もようがあって、足は半分くらいから先が白くなっています。まるで白いくつしたをはいているようです。

例

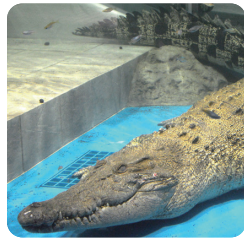


みずべにふれる ゾーン

ホワイトタイガーの体の大きさや、もようについて書きましよう。

?

ヒント 黄色いトラとどうちがうかな？ 目・鼻・肉球を観察してみよう。ホワイトタイガーは、



みずべにふれる ゾーン

イリエワニの体の大きさや、形について書きましよう。

?

ヒント 体の表面や、顔の形はどうなっているかな？ 手足はわたしたちと何がちがうかな？

イリエワニは、



みずべにふれる ゾーン

ミニカバの体の大きさや、形について書きましよう。

?

ヒント 形の似ているカピバラとくらべてみよう。何が同じで何がちがうかな？ ミニカバは、

学校名 ( )

( )

( ) 年 ( )

( ) 組 名前 ( )

( )